

## BAB III

### DESKRIPSI WILAYAH

#### A. Profil Kota Batu

Kota Batu, berdasarkan kondisi geografis terletak antara 7044 derajat sampai 8026 derajat Lintang Selatan dan 122017 derajat sampai 122057 derajat Bujur Timur. Rata-rata suhu di Kota Batu minimum antara duapuluh empat hingga delapan belas derajat celcius dan Suhu maksimal antara tigapuluh dua hingga dua puluh delapan derajat celcius, dimana kelembaban udara antara 75 hingga 98 persen dengan curah hujan antara 875 hingga 3000 mm/tahun. Wilayah Kota Batu seluas 199.087 km<sup>2</sup>. Wilayah Bumiaji seluas 127979 km persegi, Wilayah Batu dengan seluas 45458 km persegi dan Junrejo seluas 25,650 km persegi. Berdasarkan topografis, wilayah sebelah Utara dan wilayah sebelah Barat adalah daerah dataran tinggi dan bergelombang serta daerah perbukitan, sedangkan dibagian timur dan bagian selatan merupakan daerah bukan perbukitan, dengan tingkat ketinggian kurang lebih 800 M dari permukaan air laut.

Kota Batu memiliki batas wilayah adalah Batas wilayah Bagian *Utara* : wilayah Mojokerto Kabupaten dan wilayah Pasuruan kabupaten. Perbatasan pada wilayah Bagian Timur : wilayah Malang Kabupaten. Batas wilayah Bagian Selatan : Wilayah Malang Kabupaten dan wilayah Blitar Kabupaten. Perbatasan wilayah Sebelah Barat : Wilayah Malang Kabupaten.

Kota Batu itu sendiri seperti pada daerah lain pada umumnya dengan 2 musim yaitu musim Penghujan dan musim kering. Seperti pada umumnya pada bulan September terjadi Musim penghujan hingga bulan Juni. Memiliki curah hujan Rata - rata hingga 97,5 mm setiap bulan. Kota Batu terdiri Kecamatan Batu, Junrejo dan Bumiaji. Kecamatan Bumiaji adalah kecamatan yang terluas Kondisi geografinya Kota Batu terdiri tanah Andosol, Kambisol dan tanah alluvial

Wilayah Kota Batu meliputi 3 wilayah kecamatan, 24 wilayah desa dan kelurahan, untuk RW sebanyak dua ratus tiga puluh satu, dan untuk rukun tetangga mencapai seribu sembilan puluh dua. Untuk wilayah desa paling banyak ada di wilayah Bumiaji. Rukun Warga dan Rukun Tetangga terbanyak yaitu 91 Rukun Warga dan 427 Rukun Tetangga berada di Bumiaji. Wilayah Kecamatan Bumiaji terdiri 81 Rukun Warga dan 426 Rukun Tetangga.

Pada tahun 2022, banyaknya warga penduduk mencapai 210126 orang, secara rinci disajikan pada tabel berikut :

Tabel 3.1.  
Jumlah Penduduk menurut besarnya Wilayah dan Kepadatan  
Kota Batu data Tahun 2022

No	Wilayah Kecamatan	Banyaknya Penduduk	Ukuran Wilayah	Kepadatan
1	Wilayah Batu	97.791.	45.47 Km <sup>2</sup>	2151.12 jiwa/km <sup>2</sup>
2	Wilayah Bumiaji	60.594.	127.99 Km <sup>2</sup>	473.46 jiwa/km <sup>2</sup>
3	Wilayah Junrejo	51.744.	25.66 Km <sup>2</sup>	2017.27 jiwa/km <sup>2</sup>
	Jumlah Total	210.126.	199,088 Km <sup>2</sup>	1055.45 jiwa/km <sup>2</sup>

Tingkat pendidikan penduduk di wilayah Kota Batu terbanyak pada jenjang pendidikan tingkat SMP dengan jumlah 95.190 jiwa, jumlah penduduk

dengan pendidikan terendah pada tingkat kelulusan dari perguruan tinggi sejumlah 15.159 jiwa. Secara lebih rinci disajikan pada tabel berikut:

Tabel 3.2  
Data Tingkat Pendidikan Penduduk  
Kota Batu Tahun 2022

No	Wilayah	Tingkat Pendidikan					Total
		Sekolah Dasar	Sekolah Menengah Pertama	Sekolah Menengah Atas	Universitas	Tidak Selsai Sekolah	
1	Kec.Batu	10871	39819	21862	9043	16195	97790
2	Kec.Bumiaji	8362	32553	7291	2115	10271	60593
3	Kec.Junrejo	6191	22817	10180	3863	8692	51743
	Total	25424	95199	39333	15021	35159	210126

#### B. Profil Dinas Sosial Kota Batu

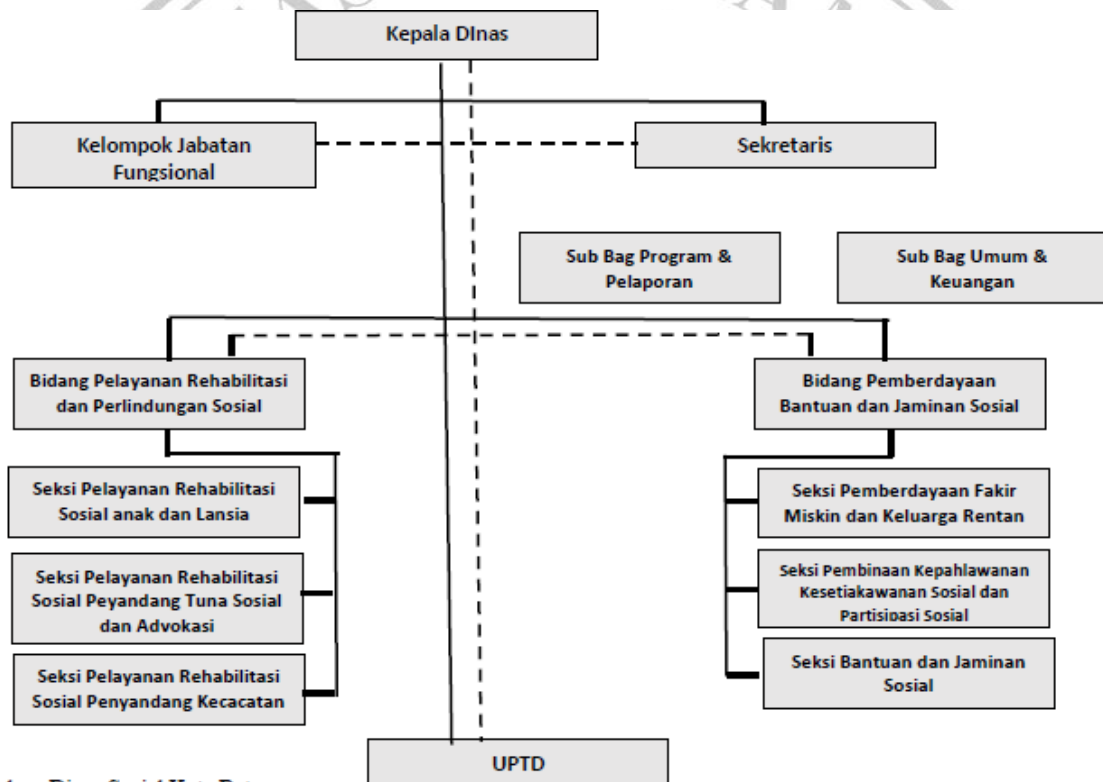
Dinas Sosial adalah sebagai pelaksana yang menangani urusan pemerintahan khusus pada bidang social, Dinas ini dikepalai oleh Kepala Dinas yang selanjutnya memiliki kedudukan dibawah serta memiliki tanggungjawab pada Walikota melalui Sekretaris Daerah. Sesuai Perwali Kota Batu no 85/2016 yang berkaitan dengan Kedudukannya, Susunannya dari Lembaga, Gambaran wewenang dan Fungsinya maupun Cara Kerja di Dinas Sosial Daerah Pemerintah Kota Batu, bertugas melaksanakan dan membantu tugas Walikota dalam menjalankan roda pemerintahan yang menjadi wewenangnya didaerah pada bidang sosial. Fungsi dari Dinas Sosial adalah :

- a) Merumuskan kebijakan secara teknis dan rancangan strategis pada masalah kemasyarakatan;
- b) Menetapkan program kerja maupun rencana biaya masalah sosial;
- c) Melaksanakan kebijaksanaan sosial;
- d) Meningkatkan kualitas SDM aparatur dibidangnya;

- e) Melaksanakan keadministrasian lembaga;
- f) Melakukan penilaian kegiatan tiap program, dan biaya pada bidang sosial;
- g) Melaksanakan fungsi lain sesuai dengan mandate Walikota sesuai dengan tugas yang diberikan dan fungsi yang melekat

Berdasarkan struktur organisasi, masing masing bagian disajikan pada gambar berikut :

**Gambar 3.1 Susunan Organisasi Dinas Sosial Kota Batu**



Sumber: Dinas Sosial Kota Batu