

BAB IV

GAMBARAN UMUM LOKASI PENELITIAN

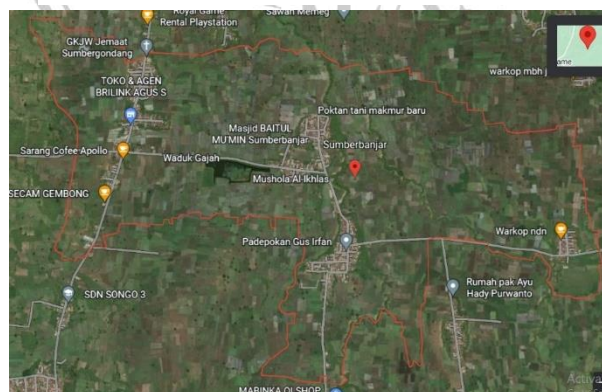
4.1 Letak Geografis Desa Sumberbanjar

Desa Sumberbanjar merupakan Desa paling ujung timur dari Kecamatan Bluluk, kondisi desa yang masih banyak akan lahan persawahan menyebabkan mayoritas pekerjaan masyarakat adalah petani. Desa Sumberbanjar mayoritas petani menanam padi dan juga beberapa tanaman seperti tembakau, cabai, dan semangka. Tanaman padi di budidayakan sejak dahulu dan turun temurun. Hasil panen padi di timbun untuk kebutuhan hidup dan dijual ke pengepul setempat. Desa Sumberbanjar memiliki Jumlah penduduk sebanyak 5.037 jiwa. Adapun Desa Sumberbanjar di bagi menjadi wilayah Dusun, yakni Dusun Sumbergondang, Dusun Namar, Dusun banjar, dan Dusun Ndandang.

Batas-batas wilayah Desa Sumberbanjar:

- Batas Timur : Kecamatan Ngimbang
- Batas Barat : -
- Batas Selatan : Kecamatan Sukorame
- Batas Utara : Kecamatan Modo

Gambar 2. Peta Desa Sumberbanjar



4.2 Data Penduduk Desa Sumberbanjar Menurut Umur

Menurut data profil Desa tahun 2018 penduduk Desa Sumberbanjar berjumlah 5.037 jiwa. Berikut ini data usia penduduk di Desa Sumberbanjar:

Tabel 1. Data Penduduk Sumberbanjar Menurut Umur

No	Usia (Tahun)	Jumlah (Orang)
1.	0-5	340
2.	6-10	316
3.	11-15	396
4.	16-20	361
5.	21-25	345
6.	26-30	361
7.	31-35	401
8.	36-40	415
9.	41-45	429
10.	46-50	371
11.	51-55	410
12.	56-60	306
13.	61-65	241
14.	66-70	206
15.	71-75	124
16.	>75	42
	Jumlah	5.037

Sumber : Data Profil Desa, 2018

Jumlah masyarakat di Desa Sumberbanjar yang tergolong usia produktif yakni usia 26-55 tahun yaitu berjumlah 2.387 orang. Jumlah masyarakat dengan usia produktif sebanyak itu merupakan keuntungan untuk mencari tenaga kerja dan meningkatkan kesejahteraan desa, dikarenakan banyak sekali masyarakat dalam usia produktif.

4.3 Data Penduduk Desa Sumberbanjar Menurut Tingkatan Jenis Kelamin

Menurut data profil desa tahun 2018, Penduduk Desa Sumberbanjar Mempunyai tingkatan jenis kelamin sebagai berikut:

Tabel 2. Data Penduduk Desa Sumberbanjar Menurut Tingkatan Jenis

No.	Tingkatan Penduduk	Jumlah (Jiwa)
1.	Jumlah Penduduk Desa Sumberbanjar	5.037
2.	Jumlah Menurut Kelamin	
	Laki-Laki	2.449
	Perempuan	2.588
	Jumlah	5.037

Sumber : Data Profil Desa, 2018

Jumlah penduduk Desa Sumberbanjar Kecamatan Bluluk Kabupaten Lamongan Sebanyak 5.037 Jiwa. Terdapat 2.449 orang yang berjenis kelamin laki-laki dan ada sebanyak 2.588 orang yang berjenis kelamin perempuan, yang berarti tingkat penduduk tertinggi di Desa Sumberbanjar adalah perempuan.

4.4 Data Penduduk Desa Sumberbanjar Menurut Agama Yang Dianut

Tabel 3. Data Penduduk Desa Sumberbanjar Menurut Agama Yang Dianut

No.	Agama	Jumlah (orang)
1.	Islam	4952
2.	Kristen	67
3.	Katholik	18
4.	Hindu	-
5.	Budha	-
6.	Khonghucu	-
	Jumlah	5037

Sumber : Data Profil Desa, 2018

Menurut jumlah agama yang dianut oleh warga Desa Sumberbanjar mayoritas masyarakat memeluk agama Islam sebanyak 4.952 orang. Terdapat beberapa masjid yang tersebar di berbagai dusun di Desa Sumberbanjar. Masyarakat yang beragama Kristen sebanyak 67 orang dan yang beragama Katholik sebanyak 18 orang. Terdapat sebuah gereja untuk tempat beribadah masyarakat Yang beragama Kristen.



4.5 Data Penduduk Desa Sumberbanjar Menurut Tingkat Pendidikan

Tabel 4. Data Penduduk Desa Sumberbanjar Menurut Tingkat Pendidikan

No.	Jenis Pendidikan	Jumlah (orang)
1.	Usia 3-6 tahun yang belum masuk TK	46
2.	Usia 3-6 tahun yang Sedang TK	147
3.	Usia 7-18 tahun yang tidak pernah sekolah	191
4.	Usia 7-18 tahun yang sedang sekolah	320
5.	Usia 18-56 yang tidak pernah sekolah	350
6.	Usia 18-56 tidak tamat SD	534
7.	Usia 18-56 tidak tamat SLTP	587
8.	Usia 18-56 tidak tamat SLTA	456
9.	Tamat SD/ sederajat	523
10.	Tamat SMP/ sederajat	446
11.	Tamat SMA/ sederajat	514
12.	Tamat D-1/ sederajat	20
13.	Tamat D-2/ sederajat	16
14.	Tamat D-3/ sederajat	13
15.	Tamat S-1/ sederajat	116
16.	Tamat S-2/ sederajat	11

Sumber : Data Profil Desa, 2018

Berdasarkan tingkat pendidikan di Desa Sumberbanjar, terdapat 541 orang tidak sekolah, hal tersebut menunjukkan kesadaran akan pendidikan masyarakat di Desa Sumberbanjar tergolong rendah. Masyarakat yang lulus sebagai sarjana terdapat 127 orang, angka tersebut sangatlah rendah jika dibandingkan dengan seluruh populasi yang berjumlah 5.037 orang.