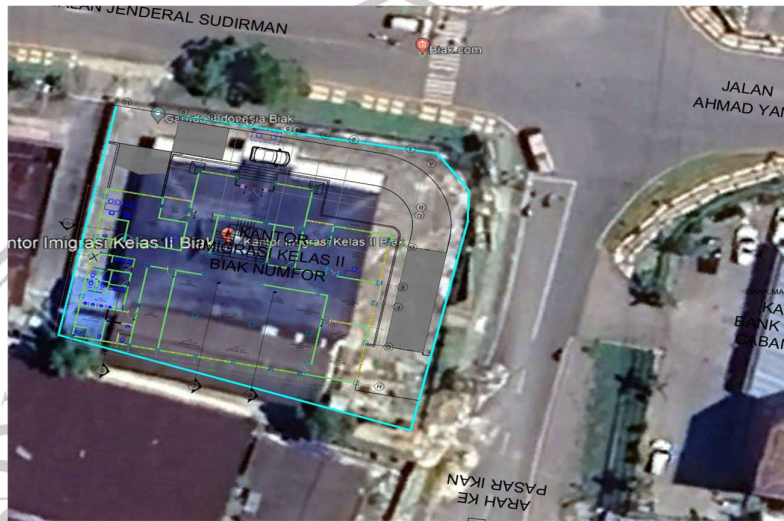


## BAB II

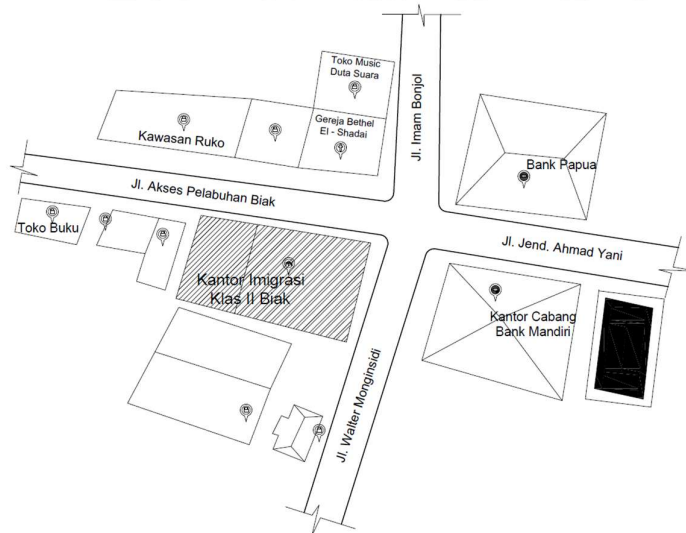
### GAMBARAN UMUM LOKASI STUDI

#### 2.1 Letak Lokasi

Lokasi proyek pembangunan Gedung Kantor Imigrasi Klas II terletak di Jl. jend. Sudirman No.01, Kelurahan Fandoi, Kecamatan Biak Kota, Biak Numfor, Papua Tengah. Dengan luas tanah yang kami rencanakan  $1300 m^2$



**Gambar 2.1** lokasi Perencanaan Gedung Kantor Imigrasi Klas II Indonesia, Biak Numfor, Papua.



**Gambar 2.2** Site Plan

## 2.2 Kondisi Topografi

Topografi adalah studi tentang bentuk dan fitur permukaan bumi, termasuk segala sesuatu yang berkaitan dengan elevasi, kontur, dan bentuk fisik dari suatu area geografis tertentu. Ini mencakup pemetaan detail dari berbagai elemen seperti bukit, lembah, gunung, sungai, dan dataran, serta fitur-fitur buatan manusia seperti jalan, bangunan, dan infrastruktur lainnya.

## 2.3 Kondisi Demografi

Kabupaten Biak Numfor adalah salah satu kabupaten di provinsi Papua, Indonesia. Ibu kota kabupaten ini terletak di kota Biak. Kabupaten ini tidak berada di pulau Papua, melainkan pulau tersendiri, yang berdampingan dengan Kabupaten Supiori, dengan memiliki dua pulau utama, yaitu pulau Biak dan pulau Numfor. Dengan jumlah penduduk 140.631 jiwa pada tahun 2019.(bps.go.id, 2018-2019)

