

## BAB II

### GAMBARAN UMUM LOKASI STUDI

Kota Mataram letaknya di Pulau Lombok, Indonesia. Secara geografis, di pesisir barat pulau, berbatasan dengan Kabupaten Lombok Tengah dan Lombok Barat. Berdasarkan data terakhir tahun 2023, jumlah penduduk Kota Mataram sejumlah 441,147 jiwa. (Badan Pusat Statika Kota Mataram 2024, n.d.)

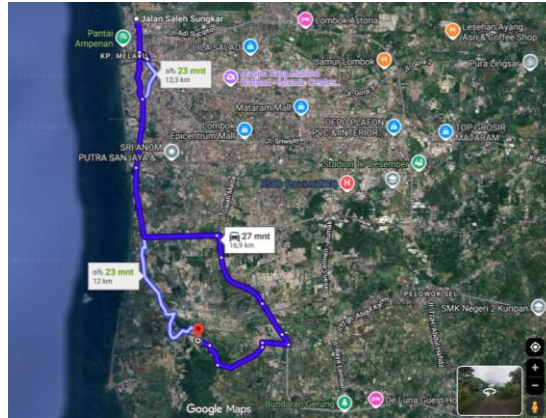
Pengelolaan sampah di Kota Mataram menerapkan sistem terintegrasi yang mencakup pengumpulan, pemilahan, pengangkutan, serta pengolahan akhir. Metode umum yang diterapkan meliputi pengumpulan sampah secara *door-to-door* di permukiman yang diletakkan sementara di Tempat Pengumpulan Sementara (TPS). Dari TPS, petugas kebersihan mengangkut sampah ke TPA regional sekitar kota.

#### 2.1 Lokasi TPST

Kegiatan rencana lokasi Pembangunan TPST Kebon Talo di Jalan Saleh Sungkar, Kelurahan Ampenan Utara, Kota Mataram, Provinsi NTB. Lokasi perencanaan TPST Kebon Talo berjarak  $\pm 17$  dari TPA Kebon Kongok. Luas Lahan yang akan digunakan untuk pembangunan TPST direncanakan seluas  $14,424 \text{ m}^2$  ( $\pm 1,4 \text{ Ha}$ ), merupakan lahan baru yang telah dipilih oleh Pemerintah Kota Mataram. Lahan tersebut hingga kini adalah lahan kosong dan belum pernah digunakan untuk aktivitas pengelolaan sampah maupun kegiatan lainnya. Lokasi Pembangunan TPST Kebon Talo, yaitu:



**Gambar 2.1** Lokasi TPST Kebon Talo



**Gambar 2.2** Jarak TPST Kebon Talo ke TPA Kebon Kongok

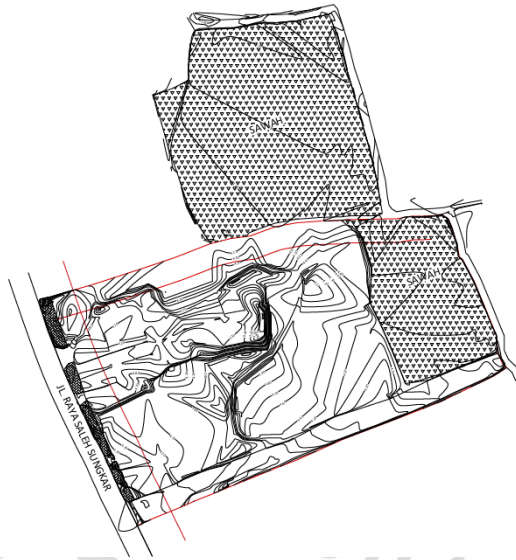
## 2.2 Kondisi Topografi

Secara Geografis TPST Kebon Talo berada di koordinat  $8^{\circ}37'0.176''$  Lintang Selatan dan  $116^{\circ}7'24.149''$  Bujur Timur (Badan Pusat Statika Kota Mataram 2024, n.d.). Lokasi rencana pembangunan TPST Kebon Talo berjarak 1 Km dari lokasi Pusat Perdagangan dan Jasa Kebon Roek, sekitar 8-10 Km dari pusat pemerintahan Kota Mataram dan merupakan lokasi yang relative jauh dari permukiman warga. Kondisi sekitar lokasi pekerjaan mempunyai batasan, yakni:

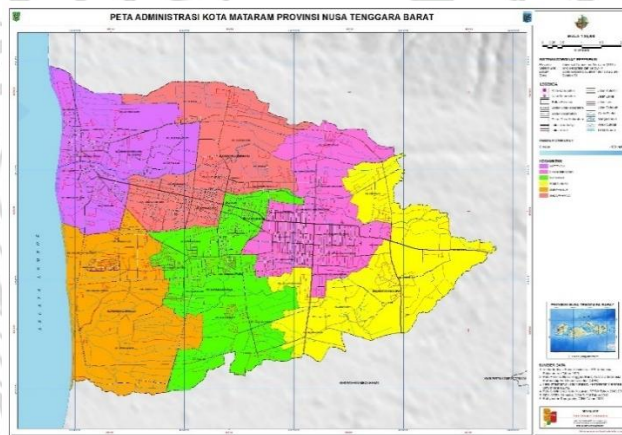
Bagian Utara	: Lahan kosong/tanah sawah
Bagian Barat	: Lahan sawah
Bagian Timur	: Jl. TGH Islahuddin Bukhori
Bagian Selatan	: Jl. Sandubaya Mandalika



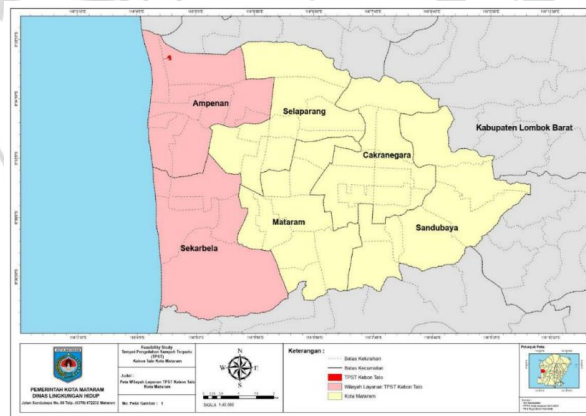
**Gambar 2.3** Kondisi Sekitar Lokasi TPST



**Gambar 2.4** Peta Topografi TPST Kebon Talo



**Gambar 2.5** Peta Administrasi Kota Mataram



**Gambar 2.6** Peta Rencana Wilayah Layanan TPST Kebon Talo

### 2.3 Kondisi Tanah dan Geologi

Kondisi tanah yang ada pada titik lokasi pembangunan menentukan jenis pondasi yang akan digunakan dalam pembangunan proyek TPST Kebon Talo. Untuk kebutuhan tersebut maka perlu dilakukannya penyelidikan tanah (*Soil Investigation*).

Penyelidikan tanah yang dimaksud adalah observasi tentang kondisi permukaan, dan pengujian lapangan dengan melakukan pekerjaan penyelidikan Sondir. Hasil pengujian sondir seperti yang tertera di lampiran.

### 2.4 Data Tanah

Data tanah didapatkan melalui penyelidikan tanah di beberapa titik di sekitar wilayah TPST Kebon Talo oleh PT. Mitra Cipta Sasana Consultant. Hasil pengujian sondir dengan 5 titik pengujian menunjukkan data- data pengujian lapangan. Adapun data sondir, yaitu:

**Tabel 2.1** Koordinat Titik Pengujian Sondir

Kedalaman (m)	Jumlah Pelawanan Konus (kg/cm <sup>2</sup> )	Jumlah Hambatan Lekat (kg/cm <sup>2</sup> )
0	0	0
0.2	7	4
0.4	6	6
0.6	7	10
0.8	6	12
1	8	18
1.2	35	28
1.4	45	38
1.6	55	48
1.8	60	58
2	65	68
2.2	45	78
2.4	40	88
2.6	35	98
2.8	37	102
3	65	112
3.2	55	122
3.4	80	142
3.6	67	156
3.8	55	166

**Tabel 2.1** (Lanjutan) Koordinat Titik Pengujian Sondir

Kedalaman (m)	Jumlah Pelawanan Korus ( $\text{kg}/\text{cm}^2$ )	Jumlah Hambatan Lekat ( $\text{kg}/\text{cm}^2$ )
4	40	176
4.2	30	186

## 2.5 Data Demografi

Dalam perencanaan TPST Kebon Talo data demografi meliputi jumlah penduduk dan tingkat pertumbuhan penduduk. Data tersebut digunakan untuk menghitung timbulan sampah, memproyeksikan kebutuhan kapasitas pengolahan, serta merancang sistem pengelolaan yang efektif dan berkelanjutan. Berdasarkan data BPS Kota Mataram Kecamatan Ampenan 2024 dan BPS Kota Mataram Kecamatan Sekarbela 2024.

**Tabel 2.2** Data Demografi Kecamatan Ampenan

Kelurahan	Penduduk		
	Laki-Laki	Perempuan	Jumlah
Ampenan Selatan	5.069	5.129	10.198
Ampenan Tengah	5.985	6.055	12.040
Pejeruk	5.308	5.286	10.594
Ampenan Utara	4.277	4.364	8.641
Banjar	3.605	3.675	7.280
Taman Sari	4.083	4.264	8.347
Kebon Sari	4.422	4.463	8.885
Pejarakan Karya	3.623	3.630	7.253
Bintaro	5.380	5.346	10.726
Dayan Peken	4.382	4.496	8.878
Kecamatan Ampenan	46.134	46.708	92.842

(Sumber: BPS Kota Mataram Kecamatan Ampenan)

**Tabel 2.2** Data Demografi Kecamatan Sekarbela

Kelurahan	Penduduk		
	Laki-laki	Perempuan	Jumlah
Jempong Baru	8.689	8.803	17.492
Tanjung Karang	4.656	4.515	9.171
Karang Pule	7.542	7.507	15.049
Tanjung Karya Permai	3.568	3.768	7.336
Kekalik Jaya	5.885	5.799	11.684
Kecamatan Sekarbela	30.340	30.392	60.732

(Sumber: BPS Kota Mataram Kecamatan Sekarbela)

