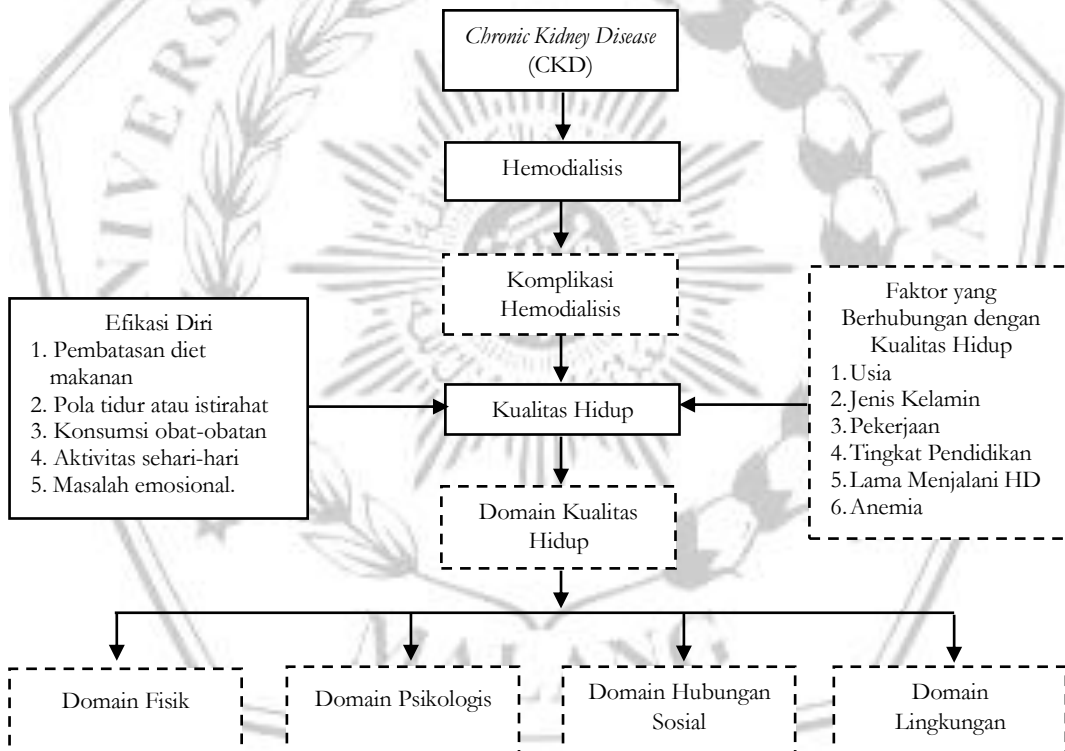


BAB III

KERANGKA KONSEP


3.1 Kerangka Konsep Penelitian

Menurut (Notoatmodjo, 2018) kerangka konsep adalah kerangka yang menghubungkan konsep-konsep yang akan diukur maupun diamati dalam suatu penelitian dan dapat memperlihatkan hubungan variable-variable yang akan diteliti. Berikut kerangka konsep dalam penelitian ini:



Keterangan :

 : Yang diteliti

 : Yang tidak diteliti

Gambar 3.1 Kerangka konsep penelitian

3.2 Penjelasan Kerangka Konsep

Gagal ginjal kronik terjadi akibat ginjal tidak mampu memfiltrasi dengan baik dan dilakukan terapi hemodialisis. Komplikasi dari terapi hemodialisis biasanya mual, muntah, penurunan tekanan darah, dll. Jika seseorang sudah melakukan terapi tersebut bisa mengganggu kualitas hidupnya, ada beberapa faktor yang berhubungan dengan kualitas hidupnya antara lain usia, jenis kelamin, pekerjaan, tingkat Pendidikan, lama hemodialisis, dan anemia. Sedangkan efikasi diri terhadap kualitas hidup ada pembatasan diet makanan, pola tidur/istirahat, konsumsi obat-obatan, aktivitas sehari-hari, masalah emosional yang diukur menggunakan KDQOL SF.

3.3 Hipotesis

Menurut Creswell, 1994 dalam Dewi, (2021) hipotesis adalah pernyataan resmi yang menyajikan hubungan yang diharapkan antara variabel independen dan dependen.

H1 : ada hubungan antara efikasi diri dengan kualitas hidup pasien gagal ginjal kronik yang menjalani hemodialisis