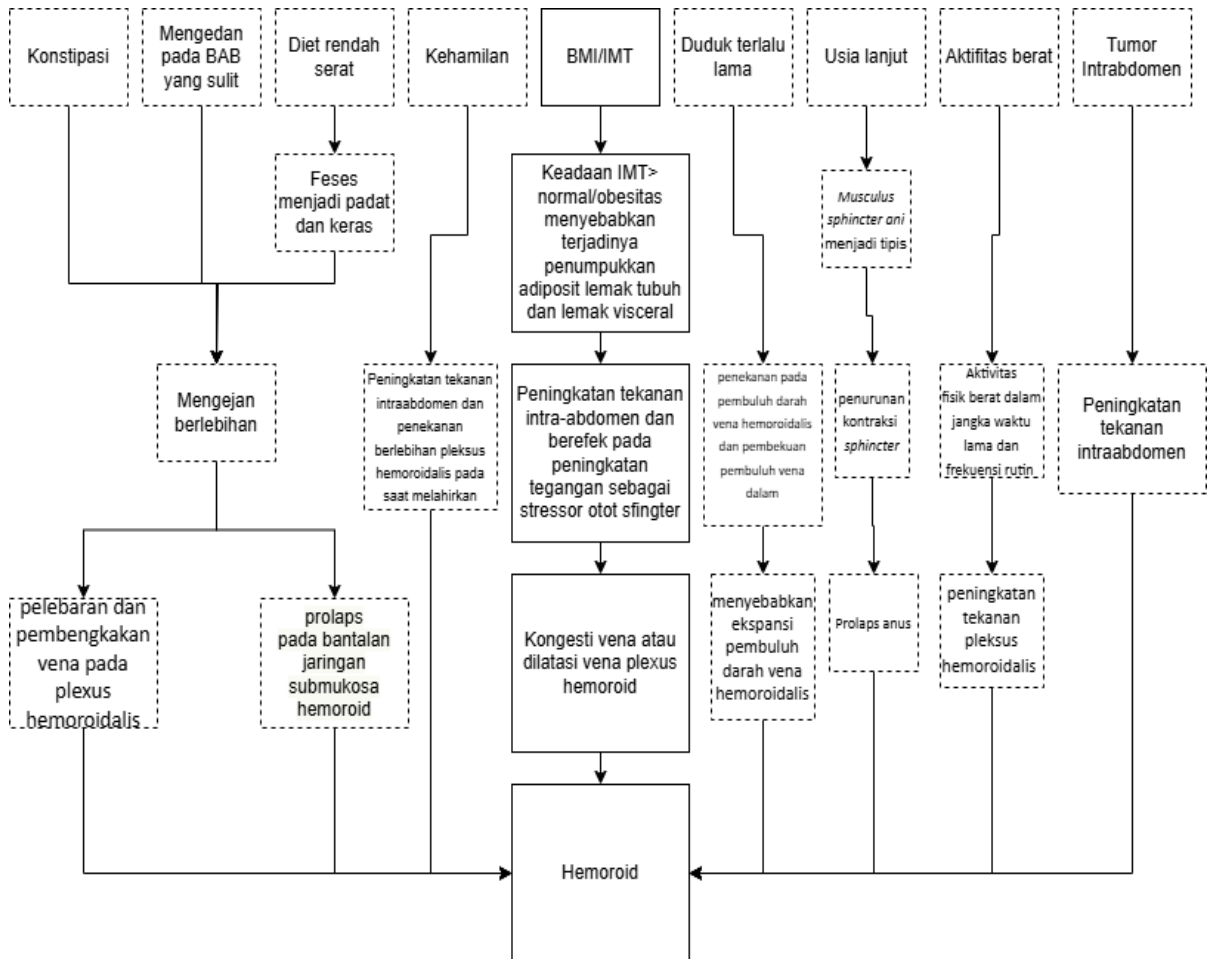


BAB 3

KERANGKA KONSEP DAN HIPOTESIS PENELITIAN

3.1 Kerangka Konseptual Penelitian



Gambar 3.1 Kerangka Konsep Penelitian

- Keterangan :
- : Memengaruhi
 - : Parameter yang diteliti
 - (dashed) : Tidak diteliti

Hemoroid muncul ketika pembuluh darah vena hemoroidalis mengalami ekspansi, pembengkakan, atau peradangan karena faktor-faktor risiko, mengakibatkan gangguan pada aliran balik darah. Beberapa faktor risiko hemoroid meliputi konstipasi, mengedan pada buang air besar yang sulit, diet rendah serat, kehamilan, duduk terlalu lama, usia lanjut, aktifitas berat, tumor intraabdomen, dan BMI. Faktor-faktor ini menghasilkan gangguan aliran balik darah, diikuti oleh edema dan pembesaran bantalan pada saluran anal. Selain itu, penurunan tonus sfingter dapat memperburuk prolaps bantalan pada saluran anal, yang dapat tampak dalam bentuk benjolan dan/atau perdarahan pada anus.

3.2 Hipotesis Penelitian

Hipotesis dalam penelitian ini adalah terdapat hubungan *body mass index* (BMI) dengan kejadian hemoroid pada pasien di Poliklinik Bedah Umum Rumah Sakit Umum Universitas Muhammadiyah Malang.