

**BAB III**  
**DESKRIPSI WILAYAH**

**3.1 Gambaran Umum Kota Batu**

**A. Kondisi Geografis**

Kota Batu adalah salah satu kota yang ada di Provinsi Jawa Timur. Secara letak geografis wilayah Kota Batu berada pada ketinggian 700-1.700 meter di atas permukaan laut dengan suhu rata-rata mencapai 12-19<sup>o</sup>C. Luas kawasan Kota Batu secara keseluruhan adalah sekitar 19908,72 Ha atau sekitar 0,42% dari total luas Jawa Timur. (BPS Kota Batu 2015).

**Tabel 3.1 Rincian Luas Kecamatan Batu**

<b>Rincian luas Kecamatan Batu</b>		
Kecamatan Bumiaji	Kecamatan Batu	Kecamatan Junrejo
12.797,89 Ha	4.545,82 Ha	2.565,02 Ha

*Sumber: BPS Kota Batu, 2015*

**3.2 Kondisi Umum Demografi**

**A. Jumlah Penduduk Kota Batu**

Jumlah penduduk yang ada di Kota Batu tercatat dalam administrasi Dinas Kependudukan dan Catatan Sipil Kota Batu pada tahun 2016 sejumlah 218.806 jiwa, terbagi dari laki-laki 110.374 jiwa dan perempuan 108.432 jiwa, catatan jumlah rumah tangga sebanyak 65.153 KK. Jumlah penduduk ini meningkat dari tahun 2015 sebanyak 214.969 jiwa, angka ini meningkat

1,78%, persentase tersebut mewakili sebanyak 3.837 jiwa. Jika dihitung rata-rata kepadatan penduduk yang tercatat pada tahun 2016 adalah 1.099 jiwa per KM<sup>2</sup>.

**Tabel 3.2 Jumlah Penduduk Kota Batu dari Tahun 2012-2016**

Uraian	Satuan	Tahun				
		2012	2013	2014	2015	2016
Jumlah Penduduk	Jiwa	206.395	209.825	211.298	214.969	218.806
Laki-laki	Jiwa	104.160	105.872	106.586	108.473	110.374
Perempuan	Jiwa	102.235	103.953	104.712	106.496	108.432
Rumah Tangga	KK	57.468	58.636	59.987	62.497	65.135
Pertumbuhan Penduduk	%	1.56	1.66	0.70	1.74	1.78
Kepadatan Penduduk	Jiwa /km <sup>2</sup>	1.04	1.05	1.06	1.08	1.10

Sumber: Dinas Kependudukan dan Catatan Sipil, 2017

Dilihat dari sebaran penduduknya untuk pembagian perkecamatan belum merata. Kecamatan Batu memiliki jumlah penduduk 101.151 jiwa dengan tingkat kepadatan penduduk mencapai 2.225 jiwa/Km<sup>2</sup>, Kecamatan Junrejo jumlah penduduk 54,704 jiwa dengan tingkat kepadatan penduduk 2,132 jiwa/Km<sup>2</sup>, dan Kecamatan Bumiaji memiliki penduduk 62.951 jiwa dengan tingkat kepadatan penduduk mencapai 495 jiwa/Km<sup>2</sup>.

Berdasarkan kelompok usia, jumlah penduduk Kota Batu didominasi oleh usia penduduk yang produktif. Dari struktur penduduk menurut kelompok umur dapat dideskripsikan kelompok usia 15 sampai 64 tahun adalah usia produktif. Sedangkan, usia yang tidak produktif adalah umur 0-14 tahun dan 65 tahun keatas.

### 3.3 Profil Desa Sumberejo

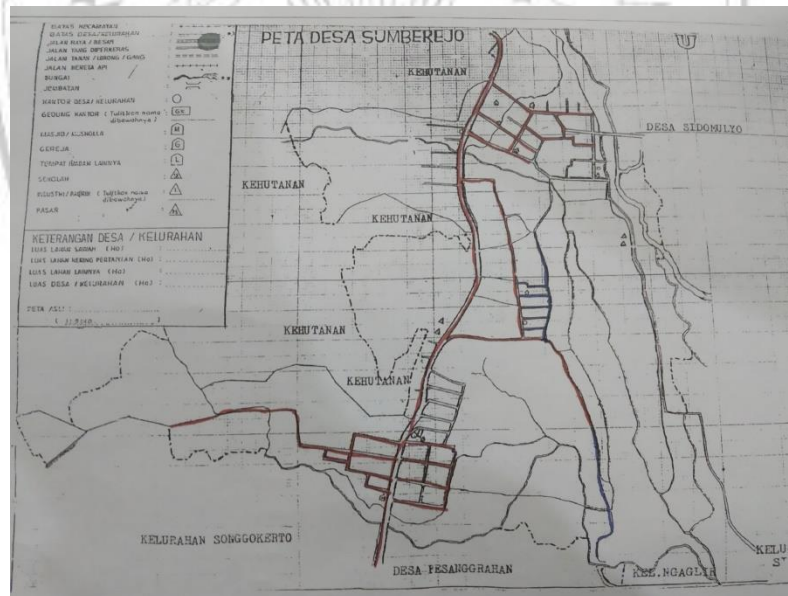
Desa Sumberejo merupakan salah satu desa yang ada di wilayah Kecamatan Batu, Desa Sumberejo terbagi menjadi 3 dusun yaitu Dusun Sumberejo, Dusun Sumpersari, dan Dusun Santrean dengan total jumlah 10 RW. Desa Sumberejo memiliki luas wilayah 396 Ha, Desa Sumberejo memiliki potensi alam yang sangat asri terbukti dengan hamparan persawahan dan hutan yang mengelilingi desa ini. Secara geografis Desa Sumberejo dari sebelah utara Dusun Santrean berbatasan dengan Desa Gunungsari wilayah Kecamatan Bumiaji. Sebelah selatan berbatasan dengan Desa Pesanggrahan, sedangkan disebelah timur berbatasan dengan Desa Sidomulyo. Bagian barat berbatasan dengan hutan yang merupakan masih ruang lingkup wilayah Batu (Pemerintah Desa Sumberejo 2019).

Ditambah dengan lokasi desa yang indah dapat melihat pemandangan Gunung Arjuno dari sebelah utara, disebelah barat pemandangan Gunung Banyak, dan masih banyaknya hamparan sawah yang menghasilkan pemandangan hijau segar membuat Desa Sumberejo menjadi wilayah yang menarik untuk dijadikan destinasi wisata (Pemerintah Desa Sumberejo 2019).

Potensi yang dimiliki Desa Sumberejo adalah persawahan dan hutan maka, mata pencaharian masyarakat di Desa Sumberejo mayoritas adalah petani, pemanfaatan potensi alam yang dimiliki masyarakat dikelola menjadi desa petik sayur. Karena sebagai pendukung bahwa Kota Batu merupakan Kota Wisata maka, segala potensi yang dimiliki harus dikelola dengan baik. Bukan hanya pembangunan wisata fisik saja yang digencarkan akan tetapi,

menyeimbangkan pembangunan wisata alam berbasis edukasi yang tidak kalah dengan wisata buatan merupakan rencana yang dimiliki oleh Pemerintah (Pemerintah Desa Sumberejo 2019).

Hasil petik sayur yang paling unggul di Desa Sumberejo ini adalah seledri, dari hasil tersebut akan dijual ke pasar-pasar. Pudukong yang dimiliki Desa Sumberejo dengan jarak yang tidak terlalu jauh dari pusat kota maka infrastruktur jalan yang dimiliki oleh Desa Sumberejo sudah aspal, sehingga wisatawan yang datang akan lebih mudah mengakses wisata-wisata yang dimiliki Desa Sumberejo (Pemerintah Desa Sumberejo 2019). Peta Desa Sumberejo dapat dilihat dari tabel 3.1 sebagai berikut:



**Gambar 3.1** Peta Wilayah Desa Sumberejo  
*Sumber: (Pemerintah Desa Sumberejo, 2019)*

## A. Jumlah Penduduk Berdasarkan Kelompok Usia

Tabel 3.3

### Jumlah Penduduk Berdasarkan Kelompok Usia Desa Sumberejo

No	Kelompok Usia	Jumlah	
1	0-4 Tahun	528	Jiwa
2	5-9 Tahun	581	Jiwa
3	10-14 Tahun	554	Jiwa
4	15-19 Tahun	530	Jiwa
5	20-24 Tahun	567	Jiwa
6	25-29 Tahun	747	Jiwa
7	30-34 Tahun	625	Jiwa
8	35-39 Tahun	615	Jiwa
9	40-44 Tahun	586	Jiwa
10	45-49 Tahun	531	Jiwa
11	50-54 Tahun	430	Jiwa
12	55-59 Tahun	249	Jiwa
13	60-64 Tahun	134	Jiwa
15	65-69 Tahun	121	Jiwa
16	70-74 Tahun	158	Jiwa
17	>75 Tahun	111	Jiwa
<b>Total Penduduk</b>		<b>7067</b>	<b>Jiwa</b>

Sumber: Pemerintahan Desa Sumberejo, 2019

## B. Jumlah Penduduk Berdasarkan Mata Pencaharian

**Tabel 3.4**  
**Jumlah Penduduk Berdasarkan Mata Pencaharian Desa Sumberejo**

No	Mata Pencaharian	Jumlah	
1	Petani	1.144	Jiwa
2	Buruh Tani	187	Jiwa
3	Buruh Migran Perempuan	1	Jiwa
4	Buruh Migran Laki-laki	1	Jiwa
5	Pegawai Negeri Sipil (PNS)	22	Jiwa
6	Pengrajin Industri Rumah Tangga	16	Jiwa
7	Pedagang Keliling	27	Jiwa
8	Peternak	1	Jiwa
9	Nelayan	1	Jiwa
10	Montir	2	Jiwa
11	Dokter Swasta	1	Jiwa
12	Bidan Swasta	1	Jiwa
13	Perawat Swasta	2	Jiwa
14	Pembantu Rumah Tangga	1	Jiwa
15	TNI	4	Jiwa
16	POLRI	2	Jiwa
17	Pensiunan PNS/ TNI/ POLRI	13	Jiwa
18	Pengusaha Kecil dan Menengah	8	Jiwa

19	Pengacara	1	Jiwa
20	Notaris	1	Jiwa
21	Dukun Kampung Terlatih	1	Jiwa
22	Jasa Pengobatan Alternatif	2	Jiwa
23	Dosen Swasta	1	Jiwa
24	Pengusaha Besar	1	Jiwa
25	Arsitektur	1	Jiwa
26	Seniman/Artis	1	Jiwa
27	Karyawan Perusahaan Swasta	226	Jiwa
28	Karyawan Perusahaan Pemerintah	1	Jiwa
<b>Jumlah Penduduk</b>		<b>526.144</b>	<b>Jiwa</b>

*Sumber: Kecamatan Batu, 2019*

### 3.3.1 Visi Misi Desa Sumberejo

Visi Misi dari Desa Sumberejo dapat dilihat sebagai berikut (Pemerintah Desa Sumberejo 2019):

**Visi:**

Desa Sumberejo sebagai desa wisata berbasis pertanian didukung oleh sumber daya manusia serta pemerintahan yang kreatif, inovatif dan bersih yang dijiwai keimanan dan ketaqwaan kepada Tuhan Yang Maha Esa.

**Misi:**

1. Menjamin berlangsungnya kehidupan keagamaan didasarkan pada

toleransi antar umat beragama.

2. Mendayagunakan secara maksimal dan terkendali SDM yang ada di Desa Sumberejo.
3. Merevitalisasi aparatur pemerintah desa dan menjalankan roda pemerintahan yang berdasarkan sikap maupun tindakan kreatif dan inovatif guna mengoptimalkan pelayanan kepada masyarakat.
4. Meningkatkan peran desa Desa Sumberejo sebagai desa pertanian, berfokus pada tanaman sayur, buah dan bunga serta menguatkan sektor perdagangan hasil pertanian.
5. Menumbuhkan responsivitas aparatur terhadap permasalahan yang aktual pada masyarakat.

### **3.4 Tugas dan Fungsi Pemerintah Desa Sumberejo**

Berdasarkan Parturan Kementerian Dalam Negeri Nomor 84 Tahun 2015 tentang Susunan Organisasi dan Tata Kerja (SOT) Pemerintahan Desa akan dijelaskan sebagai berikut:

#### **Tugas:**

1. Kepala Desa memiliki tugas sebagai penyelenggraan pemerintahan desa, melaksanakan pembangunan, pembinaan kepada masyarakat, serta melakukan pemberdayaan masyarakat.

#### **Fungsi:**

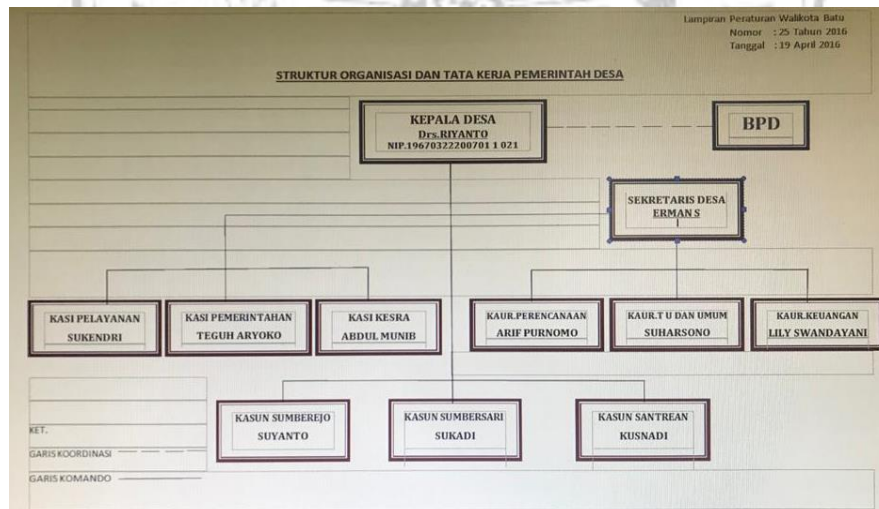
1. Menyelenggarakan Pemerintahan desa.



- 2 Melaksanakan pembangunan.
- 3 Melakukan pembinaan kepada masyarakat desa.
- 4 Melaksanakan pemberdayaan kepada masyarakat desa.
- 5 Menjaga kemitraan dengan lembaga masyarakat dan lembaga lainnya.

### 3.5 Struktur Organisasi Pemerintah Desa Sumberejo

Kantor Desa dipimpin oleh seorang Kepala Kantor yang disebut Kepala Desa, dalam melaksanakan tugasnya Kepala Desa dibantu oleh satu orang Sekretaris Desa yang dibantu oleh Kaur (Kepala Urusan) Pemerintahan, Kaur Ekbang, Kaur Kesra, Kaur Keuangan, Kaur Umum. Kepala Desa juga membawahi beberapa Kasun (Kepala Dusun) Adapun struktur organisasinya terlihat seperti gambar berikut:



**Gambar 3.2 Struktur Organisasi Pemerintah Desa Sumberejo**

*Sumber: Pemerintahan Desa Sumberejo, 2019*

## A. Data Perangkat Pemerintahan Desa Sumberejo

**DESA SUMBEREJO**

**DATA PERANGKAT DESA SUMBEREJO  
KECAMATAN BATU - KOTA BATU**

NO	NAMA	JABATAN	TEMPAT TANGGAL LAHIR	AGAMA	PENDIDIKAN SARJANA	KEP. PENGELOMPOKAN PENDANGKIKATAN		
						KELOMPOK	TANGGAL	KELOMPOK
1	TALISO ADI SH	Kep. KEMLA DESA	Malang, 01-08-1974	ISLAM	Sarjana			
2	ERMAN SULAMAN, ST	Sekretaris Desa	Malang, 17-07-1984	ISLAM	SI	Kepala Desa	19-05-2008	Wakil Ketua
3	IRWAN AL-TOUKI	Kasi. Pemerintahan	Batu, 07-02-1980	ISLAM	SLTA			
4	SUKENDRI	Kasi. Keagamaan	Batu, 18-04-1978	ISLAM	SLTA			
5	ULI SUANDATANI	Kasi. Kesehatan	Batu, 18-12-1972	ISLAM	SLTA			
6	ABDUL MUNIB	Kasi. Umum	Batu, 28-09-1982	ISLAM	SLTP			
7	SUHARSONO	Kasi. Umum	Mg, 1-07-1978	ISLAM	SLTA			
8	SUYANTO	Kasun Sumberejo	Batu, 10-07-1975	ISLAM	SLTA			
9	ISKUADI	Kasun Sumberejo	Batu, 22-02-1975	ISLAM	SLTA			
10	KUSNADI	Kasun Sumberejo	Batu, 05-05-1966	ISLAM	SLTA			
11	ARIF PURNOMO	Kasi. Administrasi	Batu, 06-01-1986	ISLAM	SI			
12	A R KURIDA JAYA	STAFF	Ml, 25-06-1984	ISLAM	SI			
13	TEGUH ANDRI S	STAFF	Batu, 07-07-1986	ISLAM	SI			
14	MOCH KAMIM R	STAFF	Ml, 19-09-1987	ISLAM	SMK			

**Gambar 3.3** Data Perangkat Pemerintahan Desa Sumberejo

Sumber: Dokumen Penelitian, 2019

