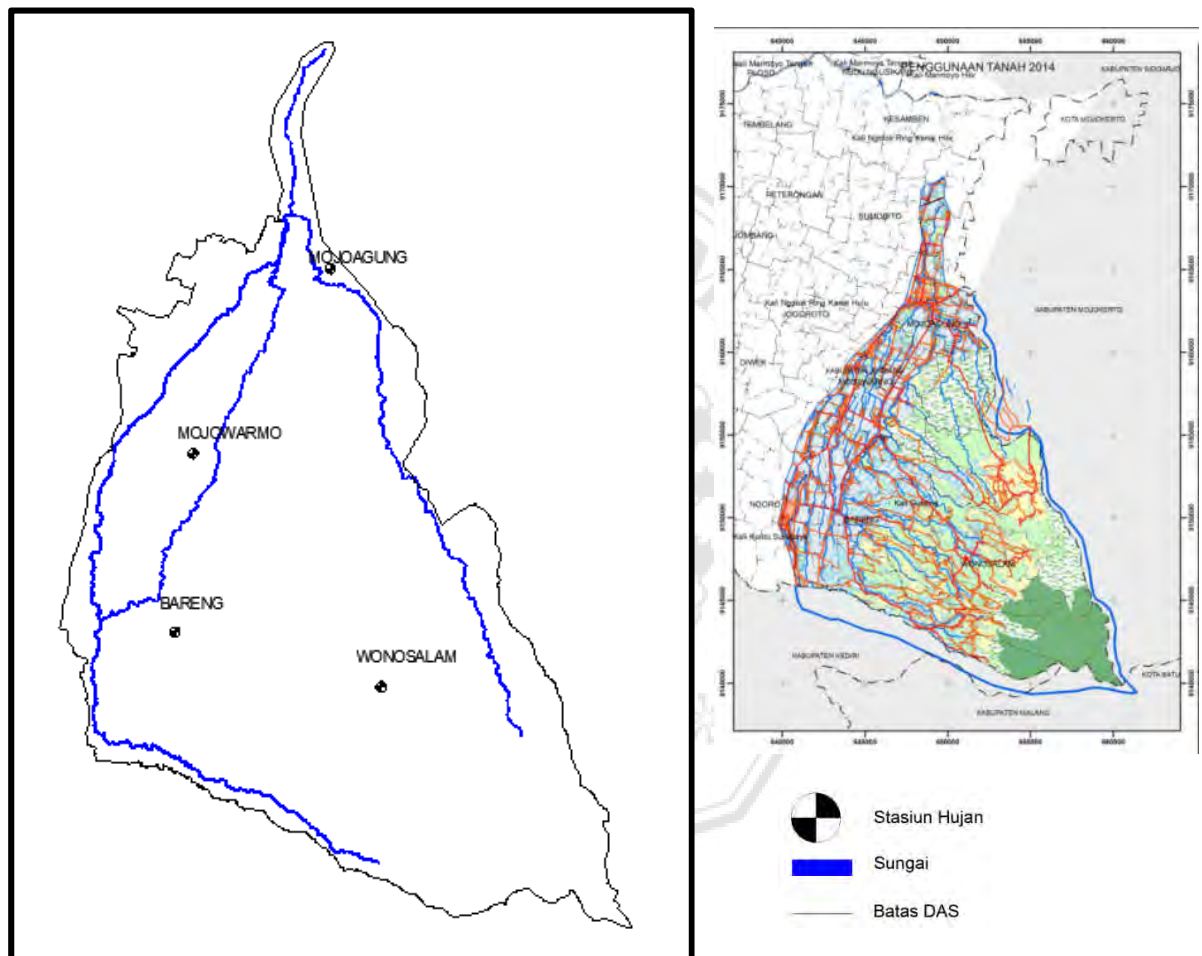


BAB III

METODE PERENCANAAN

3.1. Lokasi

Wilayah DAS Kali Gunting terdapat di dua Kabupaten yaitu Kabupaten Jombang dan Kabupaten Mojokerto, Namun pada tugas akhir ini lokasi hanya terfokus pada SubDAS yang terdapat di Kabupaten Jombang.



Gambar 3.1 DAS Sungai Gunting kabupaten Jombang

3.2. Tahapan penelitian

3.2.1. Tahap Persiapan

Tahap persiapan yang dimaksudkan adalah survey lokasi yang merupakan langkah awal yang dilakukan untuk mendapatkan gambaran sementara tentang lokasi penelitian, pengumpulan literature-literatur dan referensi yang menjadi landasan teori, serta pelaksanaan pembuatan

proposal pelaksanaan. Dengan adanya tahap persiapan ini akan memberikan gambaran tentang langkah-langkah yang akan diambil selanjutnya.

3.2.2. Pengumpulan Data

Data yang dikumpulkan adalah data primer dan data sekunder. Pada studi ini lebih banyak mengacu atau dipengaruhi oleh data sekunder. Data tersebut antara lain sebagai berikut :

1. Data saluran eksisting
2. Data curah hujan
3. Data banjir
4. Peta topografi, antara lain:
 - ✓ Kedalaman yang dianalisa
 - ✓ Kontur tanah
 - ✓ Mengetahui luas daerah DAS

3.2.3. Analisa Data

Tahapan analisa data yang perlu dilakukan dalam penelitian ini adalah :

1. Analisa Hidrologi :
 - ✓ Analisa data curah hujan
 - ✓ Uji homogenitas
 - ✓ Analisa curah hujan rata-rata
 - ✓ Uji kesesuaian data
 - ✓ Analisa debit banjir
2. Analisa hidrolika :
 - ✓ Analisa saluran eksisting
 - ✓ Perencanaan dimensi Sungai
 - ✓ Perencanaan tanggul
 - ✓ Stabilitas tanggul
3. Mengetahui titik banjir dari masing-masing saluran untuk kemudian dilakukan normalisasi

3.3 Alur Tahapan Studi

