

HUBUNGAN MANAJEMEN WAKTU DENGAN TINGKAT STRES PADA MAHASISWA KEPERAWATAN DALAM MENYUSUN SKRIPSI DI UNIVERSITAS MUHAMMADIYAH MALANG

AUTHOR

MARYO PUTRA RIANJANI, SUNARDI, S.KEP.NS., M.KEP

KATA KUNCI : MANAJEMEN WAKTU, STRES AKADEMIK, MAHASISWA KEPERAWATAN, SKRIPSI

LATAR BELAKANG



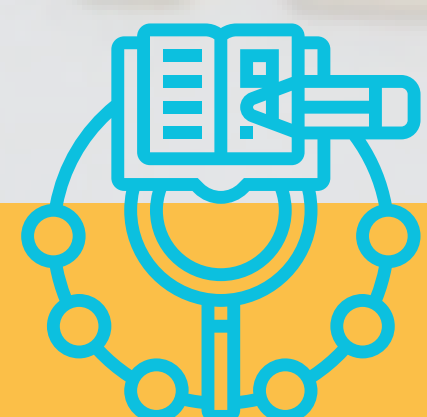
MAHASISWA KEPERAWATAN TINGKAT AKHIR KERAP MENGALAMI STRES AKADEMIK SAAT MENYUSUN SKRIPSI. KONDISI INI DIPENGARUHI OLEH BERBAGAI FAKTOR, DI ANTARANYA JENIS KELAMIN, PENGALAMAN BERORGANISASI, SERTA KEMAMPUAN MENGATUR WAKTU.

TUJUAN PENELITIAN



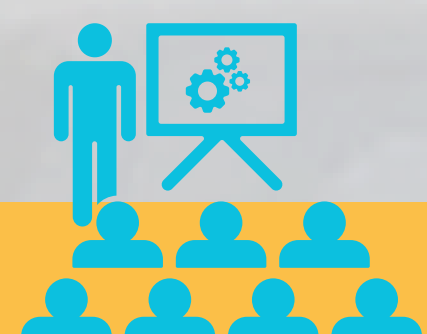
MENGETAHUI ADANYA HUBUNGAN ANTARA MANAJEMEN WAKTU DENGAN TINGKAT STRES PADA MAHASISWA KEPERAWATAN TINGKAT AKHIR.

METODE



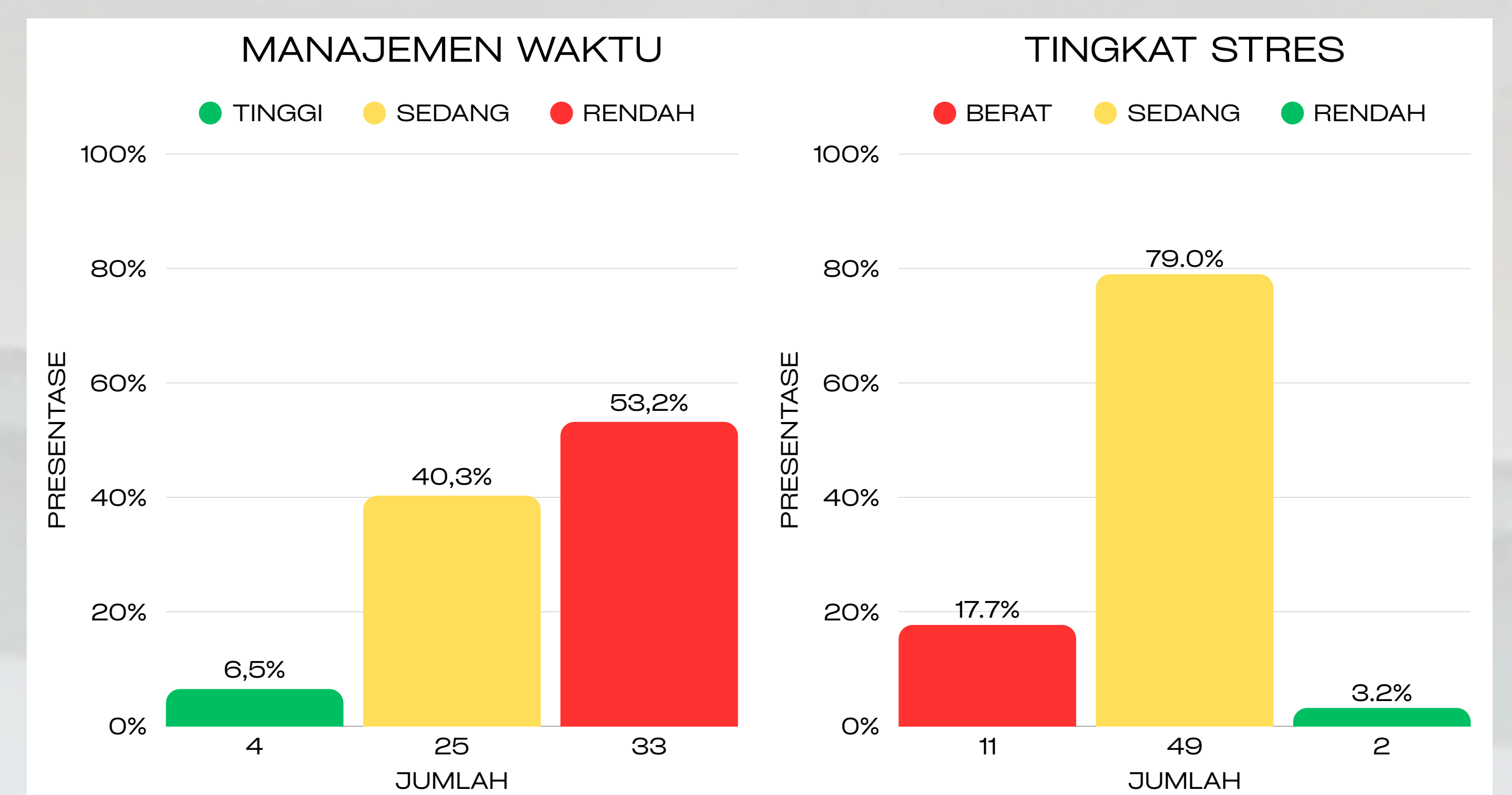
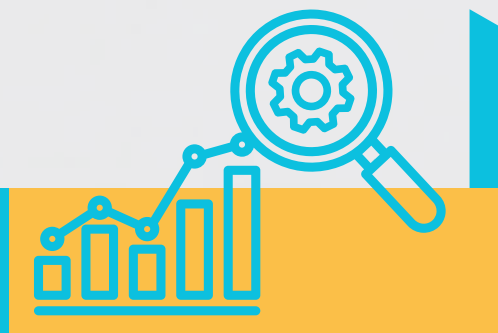
PENELITIAN MENGGUNAKAN PENDEKATAN KUANTITATIF KORELASIONAL DENGAN JUMLAH YANG DIPILIH MELALUI PURPOSIVE SAMPLING.

SAMPEL



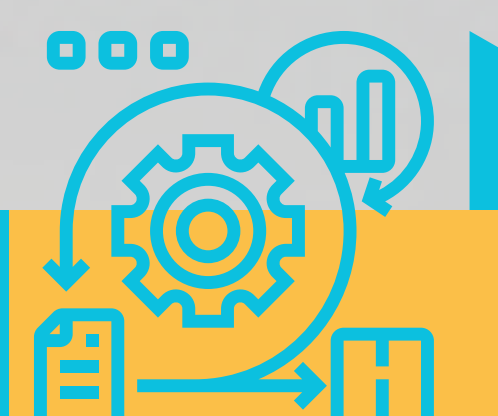
JUMLAH SAMPEL 62 MAHASISWA KEPERAWATAN TINGKAT AKHIR UNIVERSITAS MUHAMMADIYAH MALANG

HASIL



SEBAGIAN BESAR RESPONDEN MEMILIKI MANAJEMEN WAKTU RENDAH (53,2%) DAN BERADA PADA KATEGORI STRES SEDANG (79,0%). UJI SPEARMAN RANK MENUNJUKKAN ADANYA HUBUNGAN SIGNIFIKAN ANTARA MANAJEMEN WAKTU DAN TINGKAT STRES ($R = -0,315$; $P = 0,013$).

KESIMPULAN



TERDAPAT HUBUNGAN NEGATIF YANG SIGNIFIKAN ANTARA MANAJEMEN WAKTU DENGAN TINGKAT STRES MAHASISWA KEPERAWATAN TINGKAT AKHIR. SEMAKIN BAIK MANAJEMEN WAKTU, MAKA SEMAKIN RENDAH TINGKAT STRES YANG DIALAMI.

DAFTAR PUSTAKA

