

BAB II

GAMBARAN UMUM LOKASI STUDI

2.1 Letak dan Luas Wilayah

Bangunan Asrama Putri Kampus UIN III Maulana Malik Ibrahim terletak di Jalan Locari, Desa Tlekung, Kecamatan Junrejo, Kota Batu, Jawa Timur. dengan luas wilayah secara keseluruhan 54.827 m². Untuk luas tanah yang kami rencanakan 6000 m² (100 m x 60 m).



Gambar 2. 1 Lokasi Proyek

2.2 Kondisi Topografi

- Kemiringan : Berbukit
- Ketinggian : -
- Drainase : Alami
- Karakteristik Tanah : Tanah Lempung
- Potensi Bencana Alam : Tanah Longsor, Gempa Bumi, Puting Beliung

2.3 Kondisi Hidrologi dan Klimatologi

Kondisi Hidrologi

- a) Kondisi Curah Hujan : 222,6 mm
- b) Kualitas Air : Jernih

Kondisi Klimatologi

- a) Suhu/Kelembapan (rata-rata) : 18°C – 27°C
- b) Rerata Angin per Jam : 12,4 km/jam

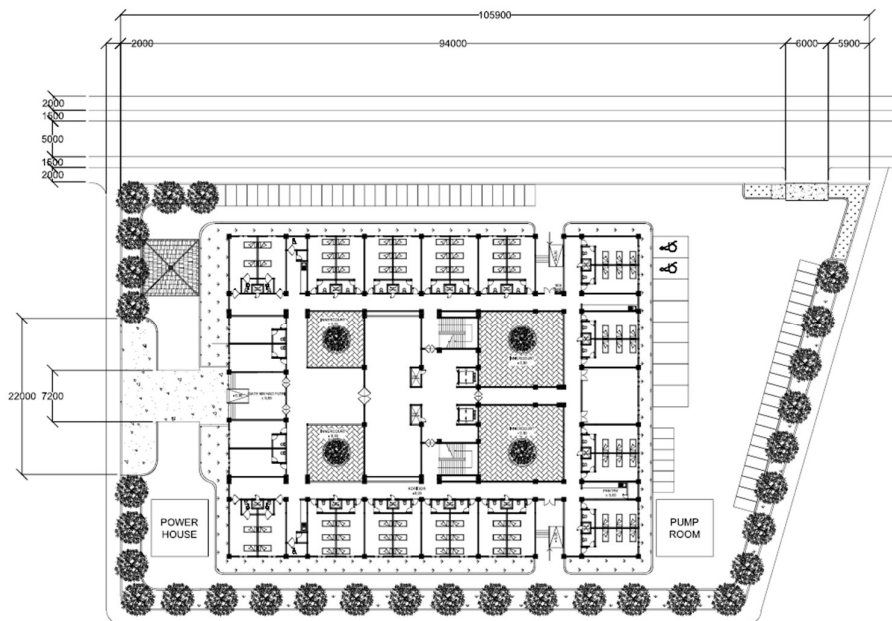
2.4 Kondisi Demografi

- a) Jumlah Penduduk dalam lingkup kecamatan Tlekung : 55.821 jiwa
- b) Jumlah mahasiswi yang mungkin menempati asrama : ±900 jiwa

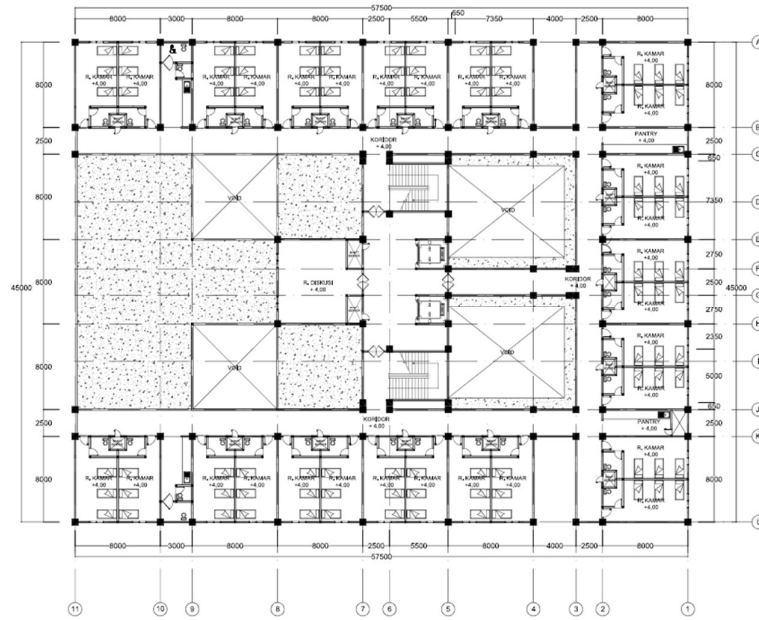
2.5 Detail Denah Bangunan

Denah lantai dan ruang

Luar gedung : 8 parkir mobil (2 disabilitas dan 6 umum), 40 parkir motor

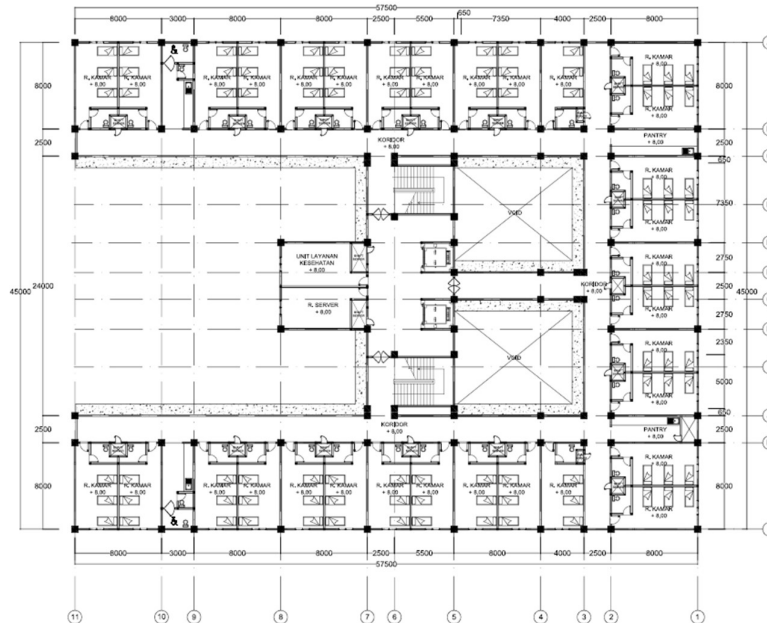


Gambar 2. 2 Denah Luar Gedung



Gambar 2. 4 Denah Lantai 2

lantai 3 : memiliki 32 ruang tidur mahasiswa, 1 unit layanan kesehatan, 1 ruang server, 2 pantry, 2 shaft server, 2 tangga, 2 lift, 2 kamar mandi disabilitas



Gambar 2. 5 Denah Lantai 3

Jumlah Mahasiswi yang diakomodasi :

1 ruang tidur = 3 bunk bed = 6 mahasiswi. Mengacu pada Peraturan Menteri Pekerjaan Umum No.30 pada Tahun 2006 perihal Panduan Teknis Fasilitas dan Aksesibilitas Gedung serta area di sekitarnya menyatakan bahwa jarak antar kasur dan jarak antara kasur dengan dinding minimal 110cm

Jumlah Lantai 1 : 27 ruang tidur = $27 \times 6 = 162$ Mahasiswi

Jumlah Lantai 2 : 30 ruang tidur = $30 \times 6 = 180$ Mahasiswi

Jumlah Lantai 3 : 32 ruang tidur = $32 \times 6 = 192$ Mahasiswi

Jumlah Lantai 4 : 31 ruang tidur = $31 \times 6 = 186$ Mahasiswi

Jumlah Lantai 5 : 32 ruang tidur = $32 \times 6 = 192$ Mahasiswi

Jumlah Total : 912 Mahasiswi

