

BAB IV

TEMUAN LAPANGAN

A. Gambaran Umum

1. Profil Perusahaan

PT Bento *Group* Indonesia ialah perusahaan yang berdiri sejak tahun 2012 di Yogyakarta, pada awalnya hanya bergerak dibidang *food and beverage* dengan brand pertama dari bento group adalah Bento Kopi. Dimana Bento Kopi ialah suatu tempat ngopi yang menyusung konsep ramah dikantong masyarakat dengan harga minuman dan makanan yang terjangkau namun tidak kalah pada kenyamanan tempat, karena pada saat pertama kali Bento Kopi berdiri telah memberikan kesan kekinian yang sangat dicari untuk para melenial terkhususnya para mahasiswa yang mencari tempat untuk mengerjakan tugas.

Hingga saat ini ditahun 2023 PT Bento *Group* Indonesia berkembang dengan baik dan telah menjadi group usaha yang menaungi beberapa brand meliputi *Food & Beverage*, Properti, Budidaya, Kecantikan dan juga *Digital Marketing Agency*. Yang memiliki kantor pusat di Sentrum Space, Jl. S. Hartono Jl. Kaliurang Timur No. Km 10, Gondangan, Sardonoarjo, Kec. Ngaglik, Kabupaten Sleman, Daerah Istimewah Yogyakarta. Perusahaan Bento *group* Indonesia terhitung telah berdiri selama 11 tahun dan telah bersaing secara nasional. Bento *group* sendiri berfokus kepada kolaborasi dengan para investor untuk mengeksplorasi ide, perencanaan dan pengelolaan bisnis yang efektif dan menguntungkan.

2. Lokasi

Untuk lokasi usaha dari Bento *Group* Indonesia yaitu Bento kopi saat ini sudah tersebar di beberapa pulau Jawa, antaranya yaitu: Yogyakarta, Jatinangor, Surabaya, Malang, dan Mojokerto. Dan untuk lokasi di wilayah Yogyakarta terletak: Bento Kopi Godean berada di daerah Jl. Lap. No.1, Area Sawah. Banyuraden. Kec. Gamping, Kabupaten Sleman. Daerah Istimewah Yogyakarta 55293.

3. Visi dan Misi

a. Visi

Menjadi perusahaan nasional terdepan dan unggul yang menjasi pilihan utama mitra untuk berinvestasi

b. Misi

Bento kopi Indonesia memiliki misi sebagai berikut:

- 1) Menghasilkan eksplorasi ide dan konsep bisnis yang paling efektif, efisien, dan menguntungkan
- 2) Berkolaborasi dengan para stakeholder untuk mencapai perencanaan hingga pelaksanaan bisnis yang matang
- 3) Melakukan pengelolaan bisnis dengan standar mutu terbaik dengan mengedepankan terobosan dan inovasi.

4. Struktur Organisasi

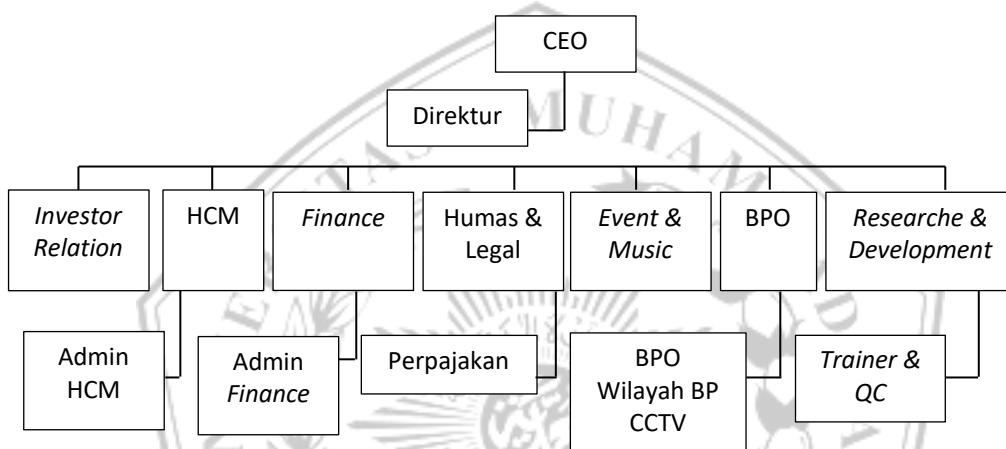


Diagram 1. Struktur Organisasi (Sumber: Data Penelitian, 2024)

B. Temuan Lapangan

1. Deskripsi *Jobdisk Divisi Investor Relation* PT Bento Group Indonesia
 - a. Membuat rencana kerja dan program kerja
 - b. Evaluasi keberhasilan rencana program kerja internal departemen
 - c. Melakukan kontrol dan monitor, melaporkan *progress* BEP dan *Project Ekspansi*
 - d. Melaporkan data pertumbuhan asset
 - e. *Update* berkas yang diperlukan perusahaan
 - f. Memproyeksikan strategi bisnis untuk menarik minat investor
 - g. Mempromosikan bisnis perusahaan kepada calon investor melalui baik secara langsung maupun media sosial
 - h. Mengkomunikasikan minat investor dan kritik terhadap perusahaan
 - i. Memproyeksikan *budgeting project cafe* dan realisasi pembangunan *cafe*

- j. Menjaga hubungan baik dengan investor
 - k. Melakukan pengarsipan berkas-berkas perjanjian dengan investor
2. Alur Komunikasi *Divisi Investor Relation* PT Bento Group Indonesia dengan Calon Investor

Berdasarkan hasil penelitian yang dilakukan oleh peneliti, didapatkan bahwa *divisi investor relation* bukanlah satu-satunya subjek yang memiliki peran sebagai inisiator komunikasi yang pertama berkomunikasi langsung dengan calon investor. Namun seluruh divisi juga dapat menjadi inisioator atau komunikan pertama. Hanya saja, tetap harus melalui *divisi investor relation* ketika calon investor memiliki keseriusan untuk menjadi calon investor. Hal ini dijelaskan oleh salah satu staff *divisi investor relation* sebagai berikut:

“Untuk calon investor itu, biasanya tidak selalu komunikasi dengan kami, karna yang mendapatkan calon investor biasanya dari sesama relasi Bento Group, jadi terkadang ya komunikasi dengan staff lain dulu, ketika ingin mengetahui lebih lanjut terkait investasi di Bento Group Indonesia baru kita buat forum resmi bersama calon investornya”

Berdasarkan pernyataan diatas, maka peneliti pun membuat diagram alur komunikasi *Divisi Investor Relation* dengan calon investor sebagai berikut:

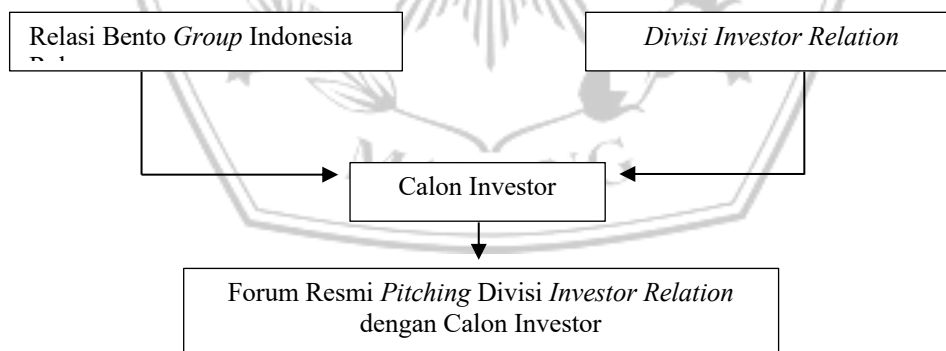


Diagram 2. Alur Komunikasi *Divisi Investor Relation* Dengan Calon Investor (Sumber: Data Penelitian, 2024)